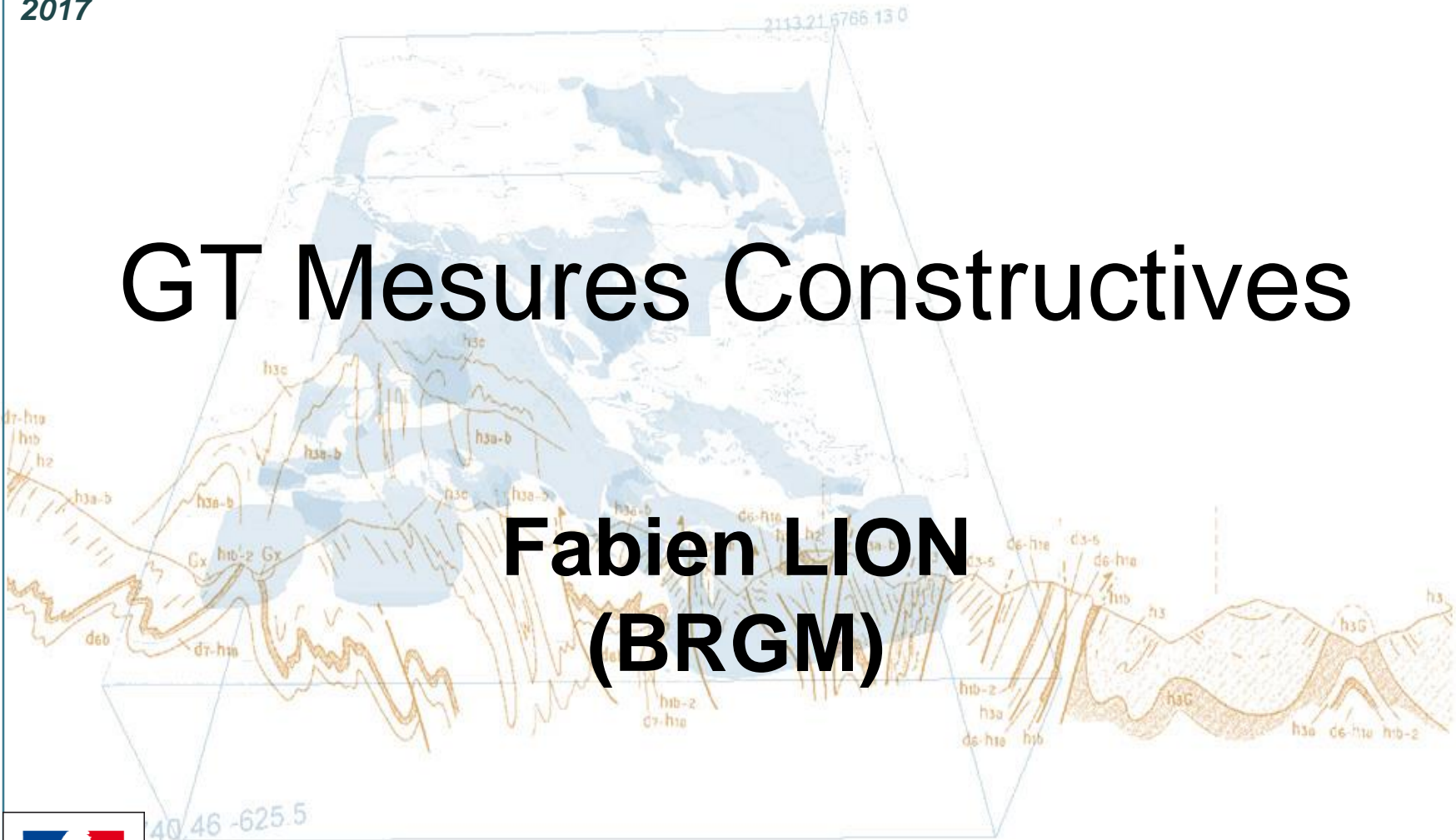




# GT Mesures Constructives

**Fabien LION  
(BRGM)**



## GT Mesures constructives

- > **GT lancé à la fin de l'année 2016 (cf. JT du 15/11/2016)**
  
- > **Objectifs principaux :**
  - Assurer un retour d'expérience à grande échelle pour définir une réelle stratégie d'anticipation et de protection vis-à-vis des risques à maîtriser
  
  - Capitaliser le retour d'expérience des acteurs afin de déterminer les bonnes pratiques d'ores et déjà réalisées en France et les aspects faisant défaut

## GT Mesures constructives

### > **Aborde l'ensemble des Mesures Constructives (MC) relatives à :**

- L'intrusion de vapeur
- La perméation à travers les canalisations
- Le recouvrement des sols superficiels
- La corrosion des bien matériels

### > **Enquête prévue au début du 2<sup>ème</sup> trimestre 2018 :**

- réalisée par internet
- et par des prises de contact avec les fédérations et les syndicats des acteurs concernés par les MC

## GT Mesures constructives

### > **Entités consultées envisagées :**

- Acteurs des SSP
- Administrations/Directions d'Urbanisme
- Aménageurs, Promoteurs immobiliers, Etablissements Fonciers
- **BTP, architecte, MOe (bâtiment)**
- Immobilier (Syndic, Agents immobiliers...)
- Notaires
- Entreprises spécialisées en ventilation

## GT Mesures constructives

- > **Prise en compte des conclusions du projet BATICOV (livrables attendus début 2018) avant le lancement effectif de l'enquête**
- > **Ainsi, les points suivants seront plus particulièrement abordés :**
  - Intégration des populations en amont des projets afin d'améliorer l'acceptabilité des Mesures Constructives par les futurs usagers
  - Obtenir davantage de REX de la part de MOe bâtiment (architectes,...)
  - Conservation de la mémoire en vue d'assurer la pérennité des MC
  - Actualisation des coûts présentés dans le Guide relatif aux mesures constructives utilisables dans le domaine des SSP (BRGM/RP-63675-FR)

## GT Mesures constructives

- > Outre les réponses au questionnaire, la fourniture de cas concrets serait appréciée**
- > Confidentialité des données communiquées garantie**
- > Intégration des conclusions du GT dans un module « Mesures Constructives » en cours d'ajout à l'outil SELECDEPOL**