



RÉPUBLIQUE
FRANÇAISE

*Liberté
Égalité
Fraternité*

INERIS

maîtriser le risque |
pour un développement durable |



Géosciences pour une Terre durable

brgm

Journée technique d'information et de retour d'expérience de la gestion des sites et sols pollués

Jeudi 4 décembre 2025

**Organisée par l'Ineris et le BRGM,
en concertation avec le Ministère
en charge de l'environnement**

Mise en sécurité des ICPE Mise en application sur des sites industriels

Mélanie CRILOUX & Elyess ESSOUAYED

RENAULT



Cas d'une libération de surfaces sans activité ICPE exploitées

Zones libérées incluses dans le périmètre ICPE global d'une usine, mais non exploitées à proprement parlé

- Zone composée d'un complexe sportif avec construction (gymnase) et terrains de sport extérieurs
- Mise en sécurité axée sur :
 - L'accès au site via la réalisation d'aménagements spécifiques afin d'éviter les intrusions (barriérage, tranchées et trous creusés)
 - La surveillance des effets de l'installation sur son environnement via la réalisation d'un diagnostic environnemental de l'état des terrains qui a conduit à l'absence d'identification de sources de pollution concentrée



Cas d'une cession de terrains incluant des ICPE exploitées (1/3)

Parcelles exploitées cédées à un tiers, avec ICPE : Postes de charges (2925-1D) et chaudière (3110 A)

- Evacuation des déchets et produits dangereux : évacuation de déchets métalliques



- Accès au site : Nouvelles clôtures installées, condamnation d'accès



Cas d'une cession de terrains incluant des ICPE exploitées (2/3)

Parcelles exploitées cédées à un tiers, avec ICPE : Postes de charges (2925-1D) et chaudière (3110 A)

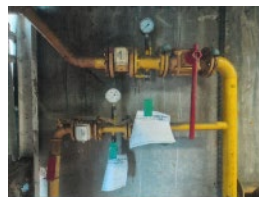
- Nettoyage des fosses de rétention : curage d'une fosse sceptique, curage de fosses et cuves avec évacuation de déchets hydrocarbonés
- Consignation de l'ensemble des réseaux non utilisés : Coupure des réseaux eau potable, eau déminéralisée, air comprimé, eau surchauffée et gaz, consignation électrique de la jonction câble HT EDF
- Chaudière coupée de son alimentation (à démanteler par l'acquéreur)

00:43

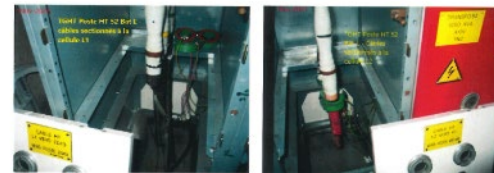
✖ Prestations

Description	Réalisée	Commentaire
Curage FOSSES ET CUVES BAT L MR LOISEL BRUNO LHA 00B 1 11 ENTREE FOURN BT PC ROUTE INCLUS	6 Nombre	
Acheminement et traitement des déchets hydrocarbonés	6 Tonne	

Signature et visa client



COUPURE CABLES, JONCTION ET REBOUCHAGE TRANCHEE



COUPURE CABLES EN CELLULES

Cas d'une cession de terrains incluant des ICPE exploitées (1/3)

Parcelles exploitées cédées à un tiers, avec ICPE : Postes de charges (2925-1D) et chaudière (3110 A)

- Suppression des risques d'incendie ou d'explosion :
Maintien du service interne de lutte contre l'incendie jusqu'à la cession, puis coupure des réseaux incendie
- Diagnostic environnemental de l'état des terrains ayant mis en évidence la présence de 3 sources de pollution, l'absence de potentiels impacts hors site et la compatibilité sanitaire avec l'usage futur envisagé
- Comblement des ouvrages de suivi piézométrique : 2 ouvrages comblés selon prescriptions norme NF X 31-614 de janvier 2024



Cas d'une libération de surface incluant des ICPE exploitées (1/4)

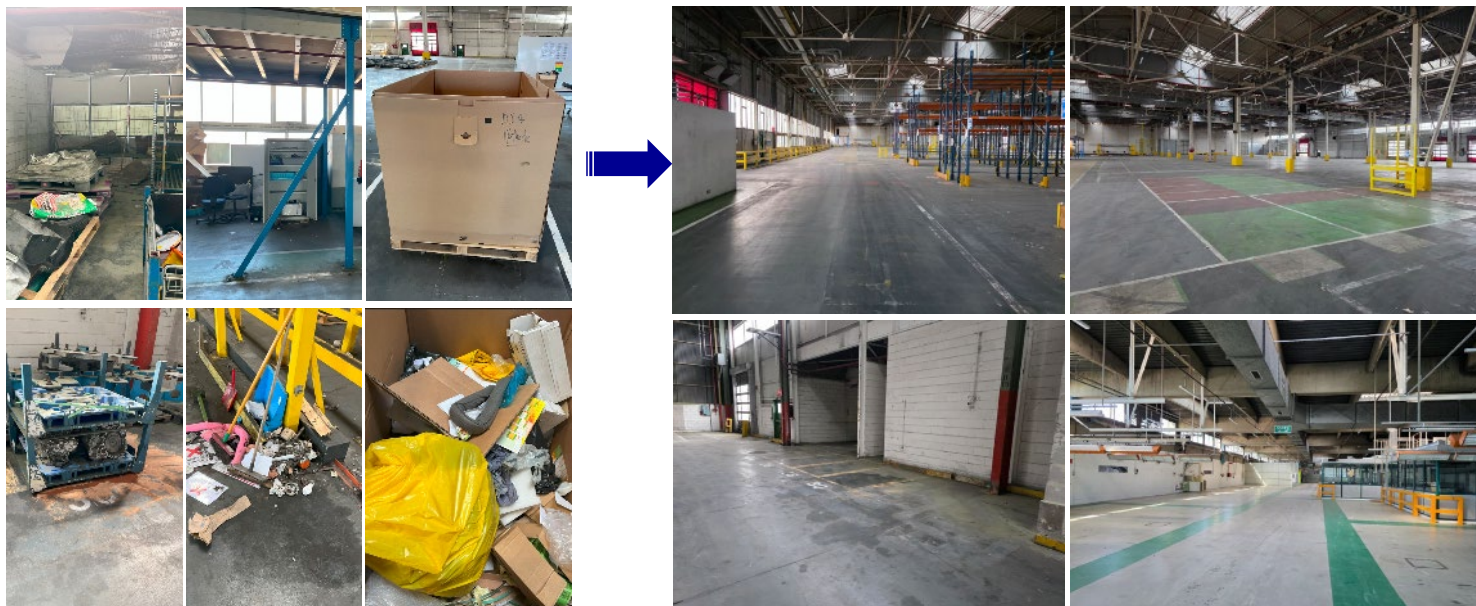
Cessation d'activités à l'intérieur d'une ICPE plus globale. Les activités cessées étaient Postes de charges (2925 D) et entrepôts couverts (1510 A)

- Réseaux d'effluents : vidangés, nettoyés et condamnés (eaux pluviales, eaux usées, eaux potables, eaux filtrées, eaux chaudes pour le chauffage et eaux incendie)
- Accès aux bâtiments et voirie limités ou interdits (condamnation, gardiennage et clôtures)



Cas d'une libération de surface incluant des ICPE exploitées (2/4)

Cessation d'activités à l'intérieur d'une ICPE plus globale. Les activités cessées étaient Postes de charges (2925 D) et entrepôts couverts (1510 A)



Cas d'une libération de surface incluant des ICPE exploitées (3/4)



Cas d'une libération de surface incluant des ICPE exploitées (4/4)

Cessation d'activités à l'intérieur d'une ICPE plus globale. Les activités cessées étaient Postes de charges (2925 D) et entrepôts couverts (1510 A)

- Après échange avec l'Administration, comblement de 6 ouvrages piézométriques qui étaient intégrés dans le suivi réglementaire du site



Pz7



Pz38



Pz41



Pz40



Pz39



Pz24

Cas d'une cessation d'activité d'une partie seulement de bâtiment

Cessation d'activités à l'intérieur d'un bâtiment dans lequel d'autres activités sont toujours menées : STEP physico chimique et stockage de pièces

- Cessation totale d'un process de traitement de surfaces (rubriques associées 3670 A, 4510 D et 2565-2a E) et réductions de capacités d'autres rubriques (2921, 3110, 3260)
- L'ensemble des cuves à l'intérieur (environ 30), réservoirs (plus de 40 baigns), tuyauterie ou tout autre équipement ayant contenu des produits dangereux ont été vidangés et nettoyés



Cas d'une cessation d'activité d'une partie seulement de bâtiment

Cessation d'activités à l'intérieur d'un bâtiment dans lequel d'autres activités sont toujours menées : STEP physico chimique et stockage de pièces

- Evacuation des produits dangereux et déchets
- Réseaux d'effluents : vidangés, nettoyés et condamnés (eaux pluviales, eaux usées, eaux potables, eaux filtrées, eaux chaudes pour le chauffage et eaux incendie)
- Alimentation en électricité consignée (éclairage extérieur, réseau haute tension et transformateur)
- Installations contenant des gaz frigorigènes ont été vidangées
- Accès aux bâtiments et voirie limités ou interdits (condamnation, gardiennage et clôtures)

